

Introduction aux statistiques

Saison 1 épisode 4

- Les chiffres des PCS: un enjeu politique.
- Le travail une institution.

6 groupes socioprofessionnels + 2

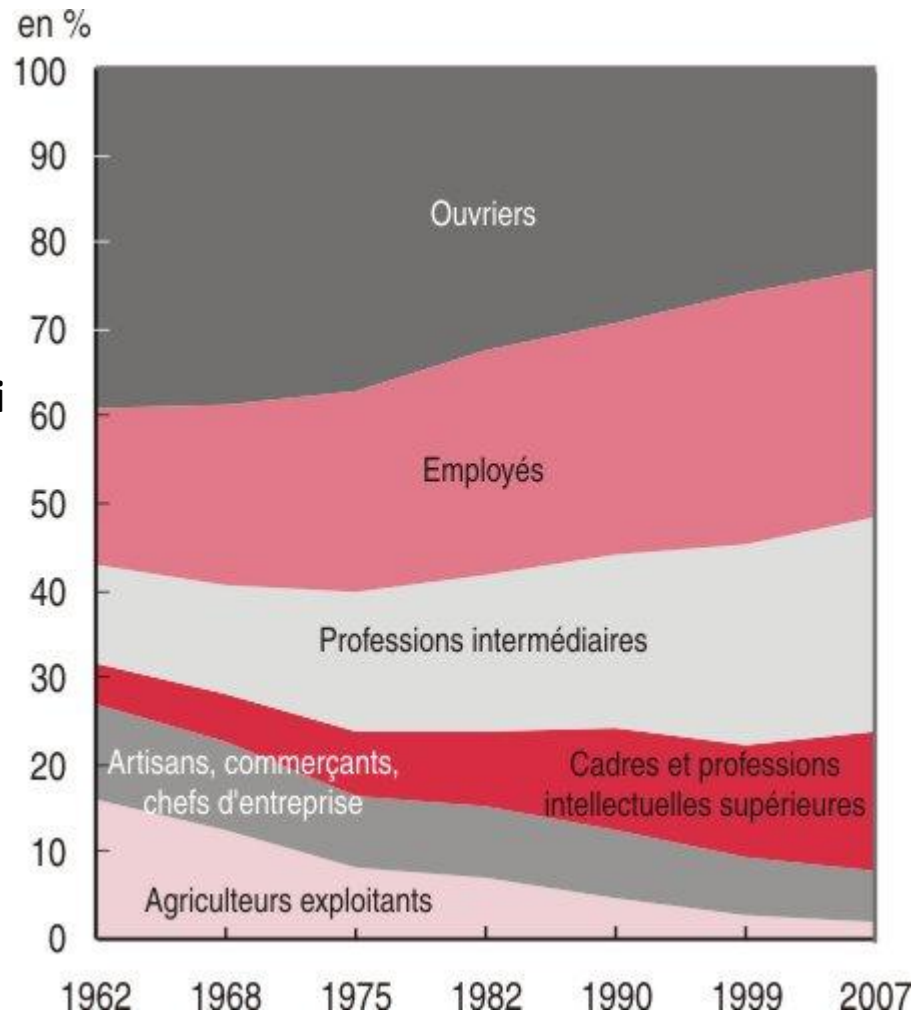
- Agriculteurs exploitants
Artisans, commerçants et chefs d'entreprise
Cadres et professions intellectuelles supérieures
Professions Intermédiaires
Employés
Ouvriers
- +
- Retraités
- Autres personnes sans activité professionnelle

PCS	France 2009	France 2009 %
Agriculteurs exploitants		
Artisans, commerçants, chefs d'entreprise		
Cadres et professions intellectuelles supérieures		
Professions intermédiaires		
Employés		
Ouvriers		
Retraités		
Autres personnes sans activité professionnelle		
Ensemble		

PCS	France 2009	France 2009 %
Agriculteurs exploitants	496 056	1
Artisans, commerçants, chefs d'entreprise	1 675 102	3,3
Cadres et professions intellectuelles supérieures	4 436 061	8,6
Professions intermédiaires	7 071 859	13,8
Employés	8 468 633	16,7
Ouvriers	6 902 567	13,5
Retraités	13 364 651	25,9
Autres personnes sans activité professionnelle	8 598 841	17,2
Ensemble	51 013 770	100

L'évolution démographique des PCS

Répartition de l'emploi par catégorie socioprofessionnelle de 1962 à 2007



PCS	France 2009	France 2009 %
Agriculteurs exploitants		
Artisans, commerçants, chefs d'entreprise		
Cadres et professions intellectuelles supérieures		
Professions intermédiaires		
Employés		
Ouvriers		
Chômeur		
Ensemble		

PCS	France 2009	France 2009 %
Agriculteurs exploitants	479 080	1,6
Artisans, commerçants, chefs d'entreprise	1 636 006	5,6
Cadres et professions intellectuelles supérieures	4 388 594	15,1
Professions intermédiaires	7 036 309	24,2
Employés	8 424 268	29
Ouvriers	6 868 812	23,6
Chômeur	3 272 743	11,2
Ensemble	29 127 376	100

Taux d'emplois:

- le taux d'emplois est calculé en rapportant le nombre d'individus de la classe ayant un emploi au nombre total d'individus dans la classe. Il peut être calculé sur l'ensemble de la population d'un pays, mais on se limite le plus souvent à la population en âge de travailler (généralement définie, en comparaison internationale, comme les personnes âgées de 15 à 64 ans)

Taux d'emplois de la France

Organisation de coopération et de développement économique

- En 1962: 59,7 %
- En 2013: 64,1 %

L'effet du chômage

Dans votre famille ou en dehors de votre famille, connaissez-vous quelqu'un au chômage, indemnisé (2002)

Valeur	Catégorie	Effectif	Pourcentage
1	Dans votre famille	884	22.1 %
2	Hors famille	1283	32.1 %
3	Non	1685	42.2 %
4	Vous-même	102	2.6 %
5	Nsp	41	1 %

[http://bdq.reseau-quetelet.cnrs.fr/fr/Details d une variable/110315](http://bdq.reseau-quetelet.cnrs.fr/fr/Details_d_une_variable/110315)

88% des enquêtés sont non chômeurs

Chômeurs et demandeur d'emplois

- Catégorie A : demandeurs d'emploi tenus de faire des actes positifs de recherche d'emploi, sans emploi ;
- Catégorie B : demandeurs d'emploi tenus de faire des actes positifs de recherche d'emploi, ayant exercé une activité réduite courte (i.e. de 78 heures ou moins au cours du mois) ;
- Catégorie C : demandeurs d'emploi tenus de faire des actes positifs de recherche d'emploi, ayant exercé une activité réduite longue (i.e. plus de 78 heures au cours du mois) ;
- Catégorie D : demandeurs d'emploi non tenus de faire des actes positifs de recherche d'emploi (en raison d'un stage, d'une formation, d'une maladie...), y compris les demandeurs d'emploi en convention de reclassement personnalisé (CRP), en contrat de transition professionnelle (CTP), sans emploi et en contrat de sécurisation professionnelle (CSP) ;
- Catégorie E : demandeurs d'emploi non tenus de faire de actes positifs de recherche d'emploi, en emploi (par exemple : bénéficiaires de contrats aidés).

BIT

- un chômeur est une personne en âge de travailler (15 ans ou plus) qui répond simultanément à trois conditions :
 - être sans emploi, c'est à dire ne pas avoir travaillé, ne serait-ce qu'une heure, durant une semaine de référence ;
 - être disponible pour prendre un emploi dans les 15 jours ;
 - avoir cherché activement un emploi dans le mois précédent ou en avoir trouvé un qui commence dans moins de trois mois

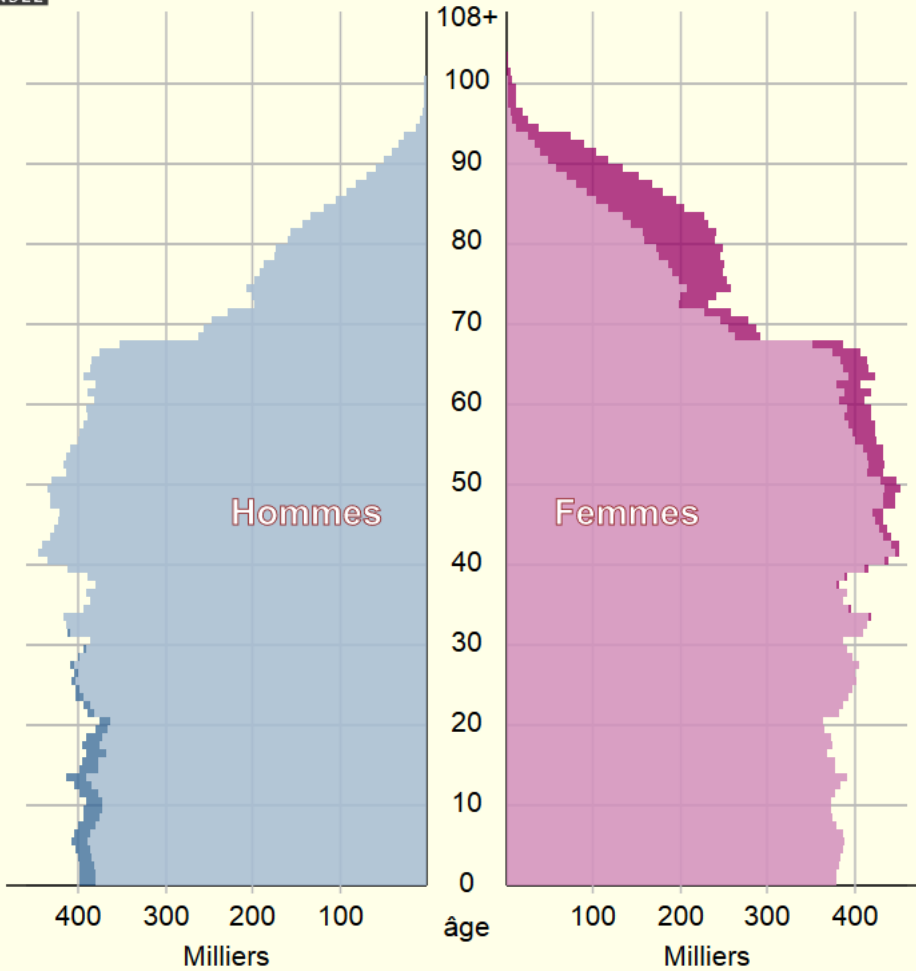
Le chômage et demande d'emplois

- Chômage des hommes: 10,4%
- Chômage des femmes: 12,2%
- Part des femmes parmi les chômeurs: 51,8
- 59 % des demandeurs d'emploi sont des femmes

- Et les jeunes?



Pyramide des âges (France métropolitaine) : 2014



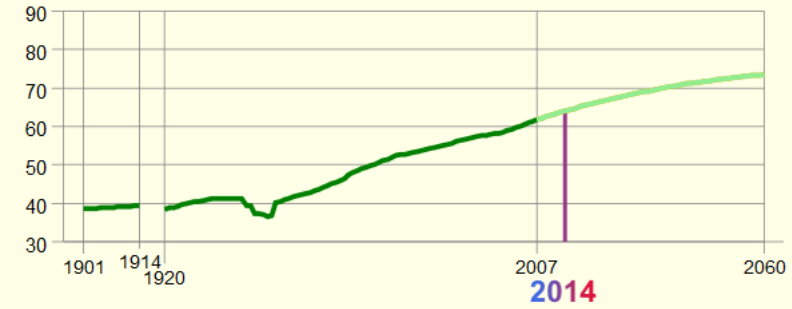
Afficher l'excédent d'hommes/de femmes

Animation

Aide

Projection de la population 2007 - 2060

Évolution de la population (millions d'habitants)



- 1901 - 2006 : population passée
- 2007 - 2060 : projection (hypothèses centrales)

Les hypothèses

Indice conjoncturel de fécondité		1,95 à partir de 2015
Espérance de vie à la naissance en 2060		86,0 ans pour les hommes 91,1 ans pour les femmes
Solde migratoire annuel		+ 100000 par an

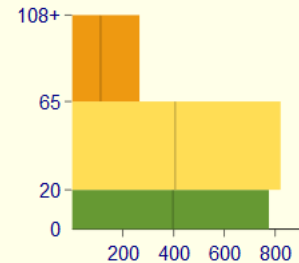
[Télécharger les données](#) [Changer d'hypothèses](#)

© Statistisches Bundesamt 2009, Insee 2011

Groupes d'âges (2014)

âge	millions	%	% f
65+	11,7	18,2	58
20 - 64	36,98	57,6	50,6
<20	15,53	24,2	48,8
Total	64,21	100	51,5

Modifier les groupes d'âges



Champ : France Métropolitaine, territoire courant

Source : Insee, Estimations de population, Projections de population 2007-2060

Les jeunes.

- Une question pertinente?
 - A partir de quel âge?
 - ou
 - A partir de quand?

Recensement

62 469,40

	Population au 1 ^{er} janvier (en milliers)					Proportion (en %)		
	Moins de 20 ans	De 20 à 59 ans	De 60 à 64 ans	65 ans ou plus	75 ans ou plus	Moins de 20 ans	De 20 à 64 ans	65 ans ou plus
2009 (p)	15 319,4	33 142,9	3 571,1	10 436,0	5 487,2	24,5	58,8	16,7

- -20 ans = 24% de la population totale française

Chômage et population active

	Femmes	Hommes	Ensemble
Taux de chômage (en %)			
15 ans ou plus	9,4	8,9	9,1
15-64 ans	9,4	8,9	9,2
15-24 ans	22,3	24,0	23,2
25-49 ans	8,6	7,5	8,0
50-64 ans	6,2	5,9	6,1
<i>dont : 55-64 ans</i>	6,0	6,4	6,2
65 ans ou plus	5,3	6,0	5,7
Nombre de chômeurs (en milliers)			
15 ans ou plus	1 258	1 317	2 575
15-64 ans	1 256	1 314	2 570
15-24 ans	301	385	686
25-49 ans	754	723	1 477
50-64 ans	202	206	408
<i>dont : 55-64 ans</i>	93	106	198
65 ans ou plus	2	3	5

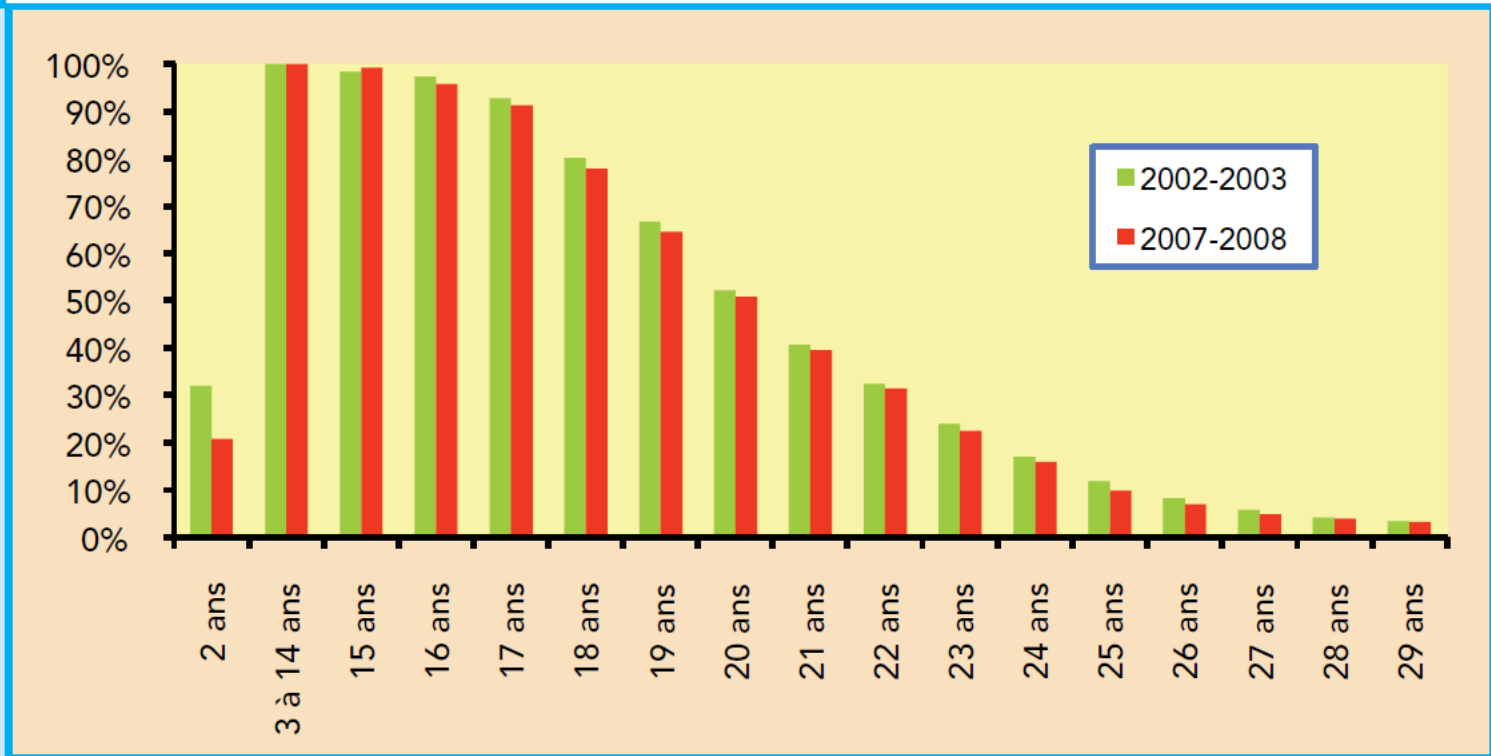
Note : données corrigées de la rupture de série en 2002.

Champ : France métropolitaine, population des ménages, personnes de 15 ans ou plus (âge courant).

Source : Insee, enquêtes Emploi 1975-2012, séries longues.

6

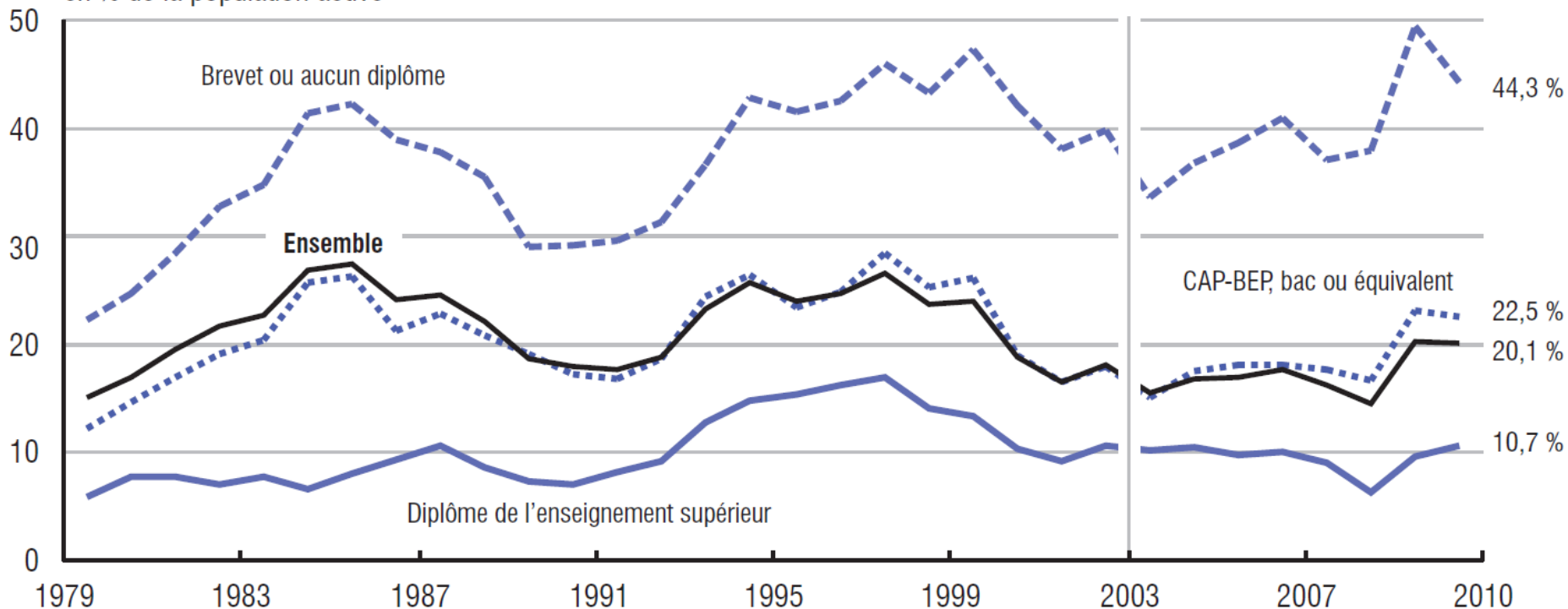
TAUX DE SCOLARISATION EN 2002-2003 ET EN 2007-2008 SELON L'ÂGE*



* Il s'agit de l'âge en années révolues au 1^{er} janvier inclus dans l'année scolaire considérée.
Champ : France métropolitaine + DOM, public et privé
Source : Ministère de l'Éducation nationale, DEPP

1. Taux de chômage un à quatre ans après la fin des études initiales, selon le niveau de diplôme

en % de la population active



Champ : France métropolitaine, population des ménages, jeunes actifs ayant quitté la formation initiale depuis 1 à 4 ans.

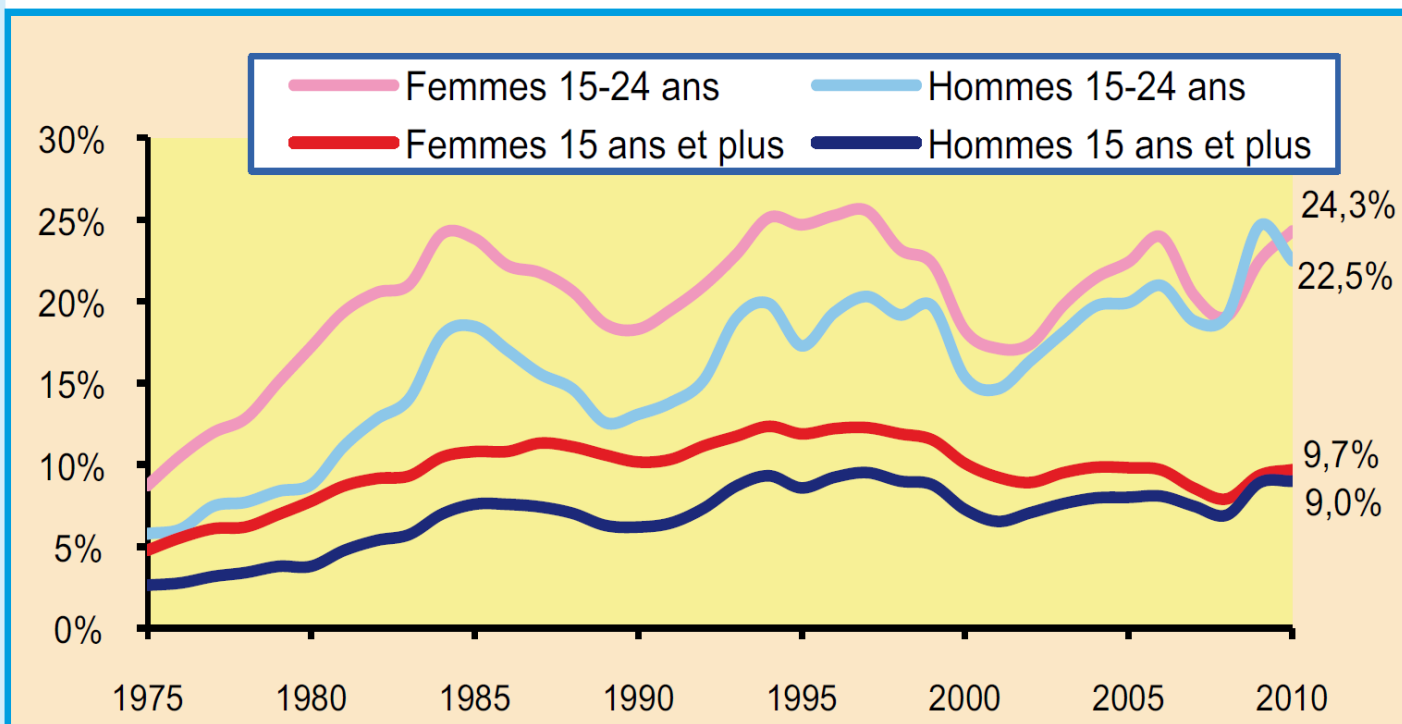
Note : taux de chômage en mars de chaque année sauf celles du recensement (janvier en 1990 et 1999) jusqu'en 2002, en moyenne annuelle à partir de 2003. Suite à la mise en place de l'enquête Emploi en continu, il y a un changement de série à partir de 2003. Les taux de chômage présentés dans ce graphique correspondent à l'interprétation française du chômage BIT jusqu'en 2002. À partir de 2003, ils correspondent à l'interprétation d'Eurostat, adoptée par l'Insee depuis novembre 2007.

Lecture : au sens du BIT, en 2010, 20,1 % des jeunes actifs ayant quitté les études initiales depuis 1 à 4 ans sont au chômage.

Source : Insee, enquêtes Emploi ; calculs Depp.

TAUX DE CHÔMAGE DES JEUNES ÂGÉS DE 15 À 24 ANS SELON LE SEXE (DE 1975 À 2010)

Le taux de chômage, pour une classe d'âge donnée, est le rapport entre le nombre de chômeurs de cette classe d'âge et la population active (actifs occupés et chômeurs) correspondante.



Note : taux de chômage au sens du BIT moyens dans l'année de 1975 à 2009 ; les données concernant l'année 2010 sont provisoires et ont été obtenues en calculant la moyenne des taux de chômage trimestriels.

Champ : France métropolitaine, population des ménages, actifs de 15 ans ou plus (âge au 31 décembre)

Sources : INSEE, enquêtes emploi et INSEE Conjoncture n° 60 du 3 mars 2011

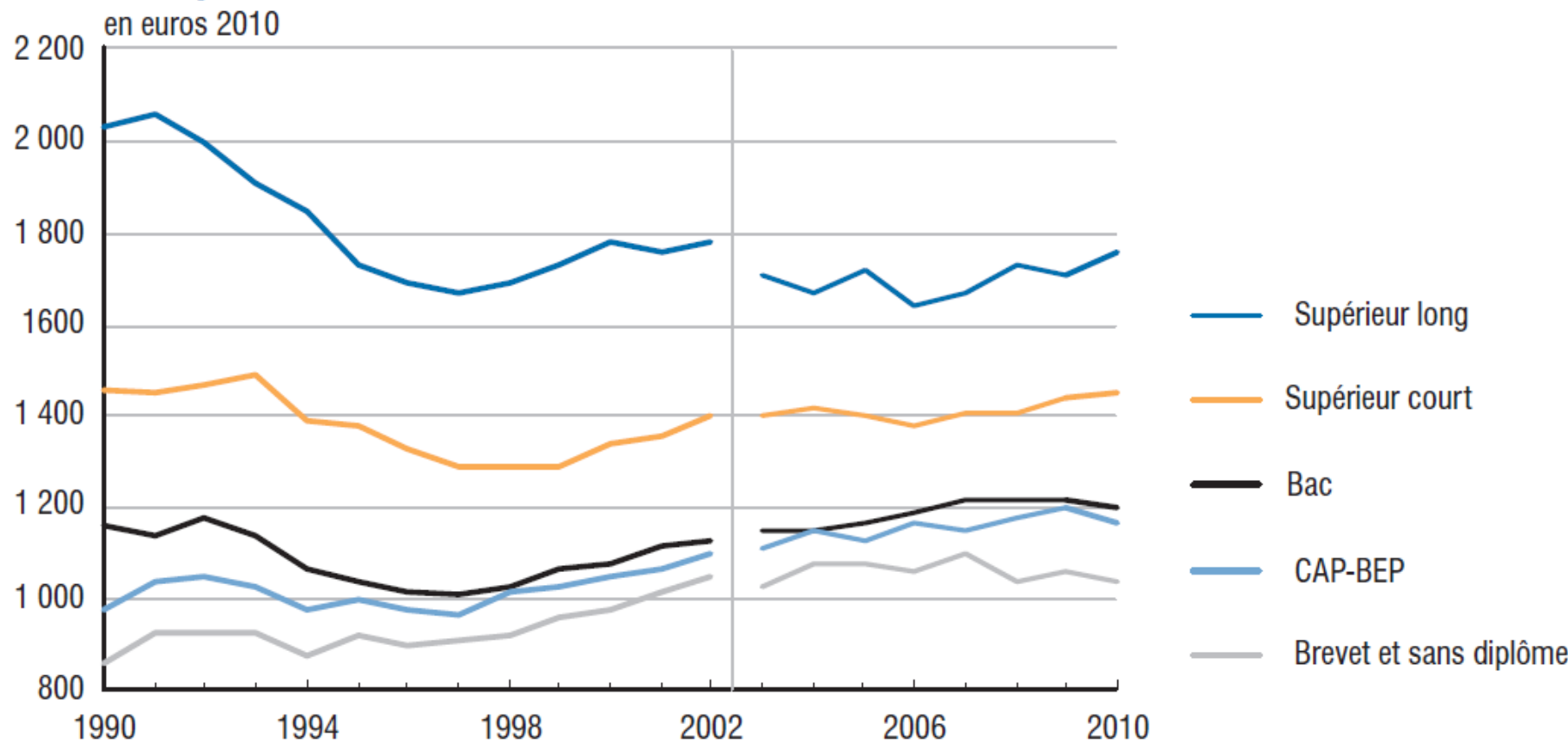
- Un $\frac{1}{4}$ des jeunes sont au chômage?

- En 1975, $\frac{1}{4}$ des élèves d'une même génération interrompait ses études au collège, ou en première année de CAP ou de BEP.
- 30 ans plus tard ils ne sont plus que 5%

Quelle efficacité économique ?

- Allongement du temps d'études
- Allongement de la durée de cotisation
- Augmentation de la population en emplois.

8. Salaire mensuel net médian des jeunes sortis de formation initiale depuis 1 à 4 ans selon le diplôme



Champ : France métropolitaine.

Note : suite à la mise en place de l'enquête Emploi en continu, il y a une rupture de série à partir de 2003.

Sources : Insee, enquêtes Emploi.